

## SOLIBA M



### - DETECTEUR DE NIVEAU A MEMBRANE Pour silos à grains, céréales, alimentations animales

Les SOLIBA M sont destinés au contrôle des niveaux de produits en vrac dans des silos. Ils sont utilisés dans le contrôle des niveaux minimum et maximum de produits en vrac poussiéreux, granuleux ou poudreux. Ils peuvent être utilisés pour des densités de 0,3 jusqu'à 2,5 tonnes/m<sup>3</sup> et pour une granulométrie jusqu'à 30 mm.

Le fonctionnement du contrôleur est très fiable, à condition que, lors du remplissage, les produits se répartissent sur la surface et que l'angle à la base du cône soit suffisamment grand pour que la pression exercée sur la membrane permette le basculement du contact.

### - MEMBRANE LEVEL DETECTOR For grain silos, cereals, animal feeds

SOLIBA M allow economic level monitoring of bulk goods in storage vessels.

They may be used to indicate full and empty states and load demand for dusty, powdery, granulated and grainy bulk goods.

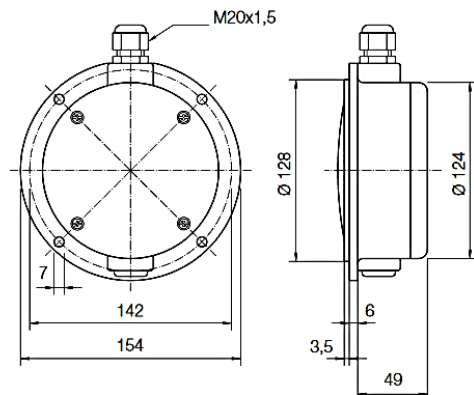
They are suitable for use with bulk materials (0.3 to 2.5 t/m<sup>3</sup>) and particle sizes up to 30 mm.

The operation of the detector is very reliable. Only such materials exert sufficient operating pressure on the detector to allow the tilting of the contact..

### - INTERRUPTOR DE NIVEL TIPO MEMBRANA Para silos de cereales, piensos.

Los monitores de nivel tipo membrana permiten control económico del nivel de productos macizos en recipientes de almacenaje. Pueden ser utilizados para indicar estados llenos y vacíos y demanda de la carga para productos macizos, polvoriento y granulado. Son convenientes para el uso con materiales macizos (0,3 a 2,5 t/m<sup>3</sup>) y tamaños de partícula de hasta 30 mm. Los dispositivos funcionarán sin fallas con la condición de que los materiales macizos fluyan fácilmente a un ángulo no demasiado pequeño. Solamente tales materiales ejercen la presión suficiente de operación en el detector acondicionado en la pared del silo

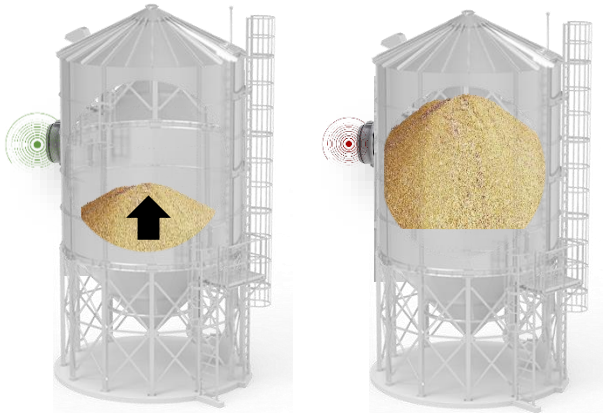
<b>Fonctionnement</b> Operation mode Funcionamiento	<b>Par poussée</b> By push Por empuje
Particularité importante Important specification Particularidad importante	Uniquement en zone non ATEX Only in non ATEX area Solo en zona no ATEX
Caractéristiques électriques Electric characteristics Características eléctricas	250 VCA 50/60 Hz
Pouvoir de coupure Cut-out power Capacidad de corte	4 A
Température maxi Maximum temperature Temperatura máxima	-20 - + 60°C
Indice de protection Protection index Índice de protección	IP 40 - 53
Membrane Membrane Membrana	Nitrile Nitrilo
Corps Body Cuerpo	Plastique renforcé de fibres de verre Glass fiber reinforced plastic Plástico reforzado con fibra de vidrio
Poids flotteur sans câble Float weight without cable Peso flotador sin cable	480 g



Dimension - Dimensión

**REPLISSAGE – FILLING – LLENADO**

Niveau HAUT – HIGH level – ALTO nivel



Lorsque le niveau haut est atteint, la matière exerce une pression sur la membrane et le détecteur arrête le remplissage du silo



When the silo fills up, the material exerts a pressure on the membrane of the level detector and stop the filling of the silo



Cuando el silo se llena, el solido ejerce una presión sobre la membrana y el sensor se detiene el llenado del silo

**VIDANGE – EMPTYING - VACIADO**

Niveau BAS – LOW level – BAJO nivel



Lorsque le silo se vide, la matière libère la membrane et informe que le silo est vide pour remplissage



When the silo is empty, the solid releases the membrane and informs that the silo is empty for filling



Cuando el silo está vacío, el material libera la membrana e informa que el silo está vacío para el llenado.



**IMPORTANT !** Le SOLIBA M peut être utilisé aussi en niveau intermédiaire pour détecter un niveau donné. Pour le niveau bas, nous vous recommandons d'utiliser une membrane en viton pour une meilleure durabilité dans le temps.



**IMPORTANT!** The SOLIBA M can also be used as an intermediate level to detect a given level. For the low level, we recommend using a viton membrane for better durability over time.



**¡IMPORTANTE!** SOLIBA M también se puede utilizar como nivel intermedio para detectar un nivel determinado. Para el nivel bajo, recomendamos usar una membrana de vitón para una mejor durabilidad en el tiempo.

## SOLIBA MS



### - DETECTEUR DE NIVEAU A MEMBRANE Pour silos à grains, céréales, alimentations animales

Les SOLIBA Msmall sont destinés au contrôle des niveaux de produits en vrac dans des petit silos. Ils sont utilisés dans le contrôle des niveaux minimum et maximum de produits en vrac poussiéreux, granuleux ou poudreux. Ils peuvent être utilisés pour des densités de 0,3 jusqu'à 2,5 tonnes/m<sup>3</sup> et pour une granulométrie jusqu'à 30 mm.

Le fonctionnement du contrôleur est très fiable, à condition que, lors du remplissage, les produits se répartissent sur la surface et que l'angle à la base du cône soit suffisamment grand pour que la pression exercée sur la membrane permette le basculement du contact.

### - MEMBRANE LEVEL DETECTOR For grain silos, cereals, animal feeds

SOLIBA Msmall allow economic level monitoring of bulk goods in small storage vessels.

They may be used to indicate full and empty states and load demand for dusty, powdery, granulated and grainy bulk goods.

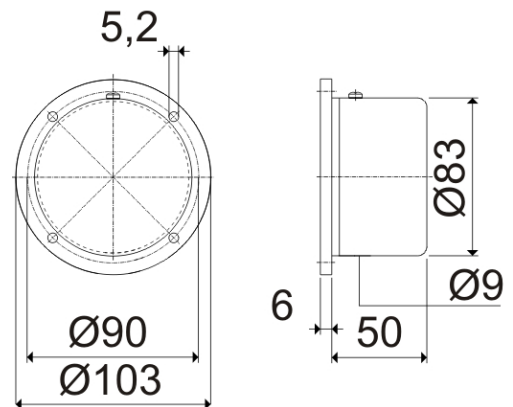
They are suitable for use with bulk materials (0.3 to 2.5 t/m<sup>3</sup>) and particle sizes up to 30 mm.

The operation of the detector is very reliable. Only such materials exert sufficient operating pressure on the detector to allow the tilting of the contact.

### - INTERRUPTOR DE NIVEL TIPO MEMBRANA Para silos de cereales, piensos.

Los monitores de nivel tipo membrana permiten control económico del nivel de productos macizos en recipientes de almacenaje y alarma. Pueden ser utilizados para indicar estados llenos y vacíos y demanda de la carga para productos a granel, polvoriento y granulado. Son convenientes para el uso con materiales de densidad (0,3 a 2,5 t/m<sup>3</sup>) y tamaños de partícula de hasta 30 mm. Los dispositivos funcionarán sin fallas con la condición de que los materiales a granel fluyan fácilmente a un ángulo no demasiado pequeño. Solamente tales materiales ejercen la presión suficiente de operación en el detector acondicionado en la pared del silo.

<b>Fonctionnement</b> Operation mode Funcionamiento	<b>Par poussée</b> By push Por empuje
Particularité importante Important specification Particularidad importante	Uniquement en zone non ATEX Only in non ATEX area Solo en zona no ATEX
Caractéristiques électriques Electric characteristics Características eléctricas	250 VCA 50/60 Hz
Pouvoir de coupure Cut-out power Capacidad de corte	16 A
Température maxi Maximum temperature Temperatura máxima	-10 - + 60°C
Indice de protection Protection index Índice de protección	IP 44
Membrane Membrane Membrana	NBR
Corps Body Cuerpo	ABS
Poids flotteur sans câble Float weight without cable Peso flotador sin cable	200 g



Dimension - Dimensión

**REPLISSAGE – FILLING – LLENADO**

Niveau HAUT – HIGH level – ALTO nivel



Lorsque le niveau haut est atteint, la matière exerce une pression sur la membrane et le détecteur arrête le remplissage du silo



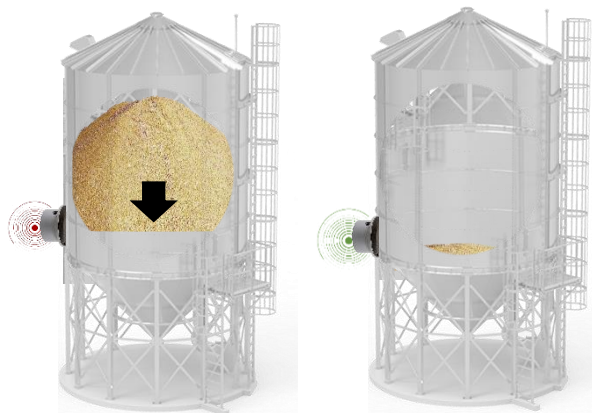
When the silo fills up, the material exerts a pressure on the membrane of the level detector and stop the filling of the silo



Cuando el silo se llena, el solido ejerce una presión sobre la membrana y el sensor detiene el llenado del silo

**VIDANGE – EMPTYING - VACIADO**

Niveau BAS – LOW level – BAJO nivel



Lorsque le silo se vide, la matière libère la membrane et informe que le silo est vide pour remplissage



When the silo is empty, the solid releases the membrane and informs that the silo is empty for filling



Cuando el silo está vacío, el material libera la membrana bajo e informa que el silo está vacío para el llenado.



**IMPORTANT !** Le SOLIBA Msmall peut être utilisé aussi en niveau intermédiaire pour détecter un niveau donné.

Pour le niveau bas, nous vous recommandons d'utiliser une membrane en viton pour une meilleure durabilité dans le temps.



**IMPORTANT!** The SOLIBA Msmall can also be used as an intermediate level to detect a given level. For the low level, we recommend using a viton membrane for better durability over time.



**¡IMPORTANTE!** SOLIBA Msmall también se puede utilizar como nivel intermedio para detectar un nivel determinado.

Para el nivel bajo, recomendamos usar una membrana de vitón para una mejor durabilidad en el tiempo.

## SOLIBA PLUS



100 % made in France



Fixcab



### - DETECTEUR DE NIVEAU MÉTALLIQUE

Pour matériaux lourds et volumineux : pierres, cailloux

Ce détecteur est doté d'une protection spéciale très robuste. En effet, il se compose d'une cage métallique en fonte d'aluminium et d'un détecteur de niveau pour solides SOLIBA classique ou certifié ATEX en zones 21, 22 (poussières).

Il permet, sans risque de détérioration, la détection de niveau haut des matériaux volumineux et l'arrêt de bandes transporteuses ou tous types de convoyeurs en cas de hauteur excessive de chargement.

Disponible en 2 versions. Voir page 2



### - METAL LEVEL DETECTOR

For heavy and voluminous materials: stones, pebbles

This detector has a very strong special protection. In fact, it consists of a cast aluminum metal cage and a level detector for solid SOLIBA or SOLIBA EX P ATEX certified in zones 21, 22 (dust).

The metal case allows, without any risk of deterioration, the high point level detection of voluminous bulk solids as well as the stop of all types of conveyor systems when dealing with excessive-height materials. A few application examples: - Gravel pits - Belt conveyors - All types of conveyor systems

Available in 2 versions. See page 2



### - DETECTOR DE NIVEL METALICO

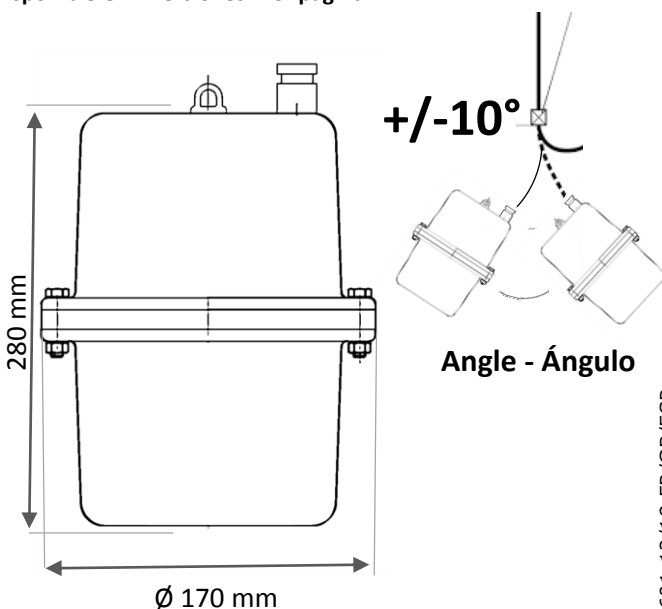
Para materiales pesados y voluminosos: piedras, guijarros.

Este detector tiene una protección especial muy fuerte. De hecho, consiste en una jaula metálica de aluminio fundido y un detector de nivel para sólidos SOLIBA o SOLIBA EX P ATEX certificado en las zonas 21, 22 (polvo).

Permite, sin riesgo de deterioro, la detección de alto nivel de materiales voluminosos y la parada de las cintas transportadoras o todo tipo de transportadores en caso de altura de carga excesiva.

Disponible en 2 versiones. Ver pagina 2

<b>Fonctionnement</b> <b>Operation mode</b> <b>Funcionamiento</b>	Par inclinaison By tilting Por inclinacion
<b>Caractéristiques électriques</b> <b>Electric characteristics</b> <b>Características eléctricas</b>	240 VCA 50/60 Hz
<b>Pouvoir de coupure</b> <b>Cut-out power</b> <b>Capacidad de corte</b>	Voir SOLIBA ou SOLIBA EX P See SOLIBA or SOLIBA EX P Ver SOLIBA o SOLIBA EX P
<b>Température maxi</b> <b>Maximum temperature</b> <b>Temperatura máxima</b>	Voir SOLIBA ou SOLIBA EX P See SOLIBA or SOLIBA EX P Ver SOLIBA o SOLIBA EX P
<b>Indice de protection</b> <b>Protection index</b> <b>Índice de protección</b>	IP 68 <input type="checkbox"/>
<b>Corps</b> <b>Housing</b> <b>Cuerpo</b>	Fonte d'aluminium Cast aluminium Aluminium fundido
<b>Type de câble</b> <b>Type of cable</b> <b>Tipo de cable</b>	Neoprène ou HR HY 3X1 mm <sup>2</sup> Neoprene ou HR HY 3X1 mm <sup>2</sup> Neoprèno ou HR HY 3X1 mm <sup>2</sup>
<b>Poids flotteur sans câble</b> <b>Float weight without cable</b> <b>Peso flotador sin cable</b>	2 495 g



Dimension - Dimensión

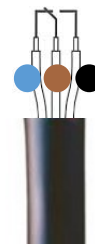
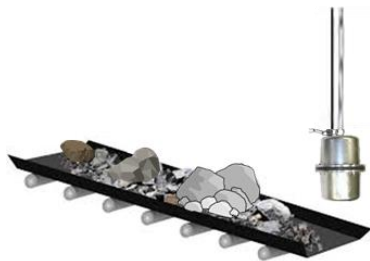
# FUNCTIONNEMENT – OPERATION – FUNCIONAMIENTO

SOLIBA PLUS

## ARRÊT BANDES TRANSPORTEUSES – STOP OF CONVEYORS – PARADA DE LAS CINTAS TRANSPORTADORAS

VERSION -  
VERSIÓN

SOLIBA PLUS



Branchement

Quand les solides en vrac sont acheminés par des convoyeurs à bande, le SOLIBA PLUS est suspendu à la verticale.

Lorsque qu'un objet est trop volumineux (ou hors gabarit), le détecteur de niveau s'incline et arrête la bande transporteuse

🇫🇷 Cage métallique +  
**SOLIBA**

🇬🇧 Metal cage +  
**SOLIBA**

🇪🇸 Jaula metálica +  
**SOLIBA**



When bulk solids are conveyed by belt conveyors, the SOLIBA PLUS is suspended vertically.

When an object is too big (or oversized), the level sensor tilts and stops the conveyor

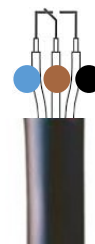
Connection

Quando los sólidos a granel son transportados por cintas transportadoras, el SOLIBA PLUS se suspende verticalmente.

Quando un objeto es demasiado grande (o demasiado grande), el sensor de nivel se inclina y detiene el transportador

Conexión

## REMPLISSAGE – FILLING - LLENADO



Branchement

Quand le silo se remplit, le détecteur de niveau est suspendu à la verticale.

Lorsque le niveau haut est atteint, le détecteur de niveau s'incline et arrête le remplissage du silo

🇫🇷 Cage métallique +  
**SOLIBA EX P**  
Pour une utilisation uniquement en zones à risques explosifs classées 21,22

🇬🇧 Metal cage +  
**SOLIBA EX P**  
For use only in hazardous areas classified 21,22

🇪🇸 Jaula metálica +  
**SOLIBA EX P**  
Para uso exclusivo en áreas con peligro de explosión clasificadas 21,22



When the silo fills up, the level sensor is suspended vertically.

When the high level is reached, the level sensor tilts and stops filling the silo

Connection

Quando el silo se llena, el sensor de nivel se suspende verticalmente.

Quando se alcanza el nivel alto, el sensor de nivel se inclina y detiene el llenado del silo

Conexión